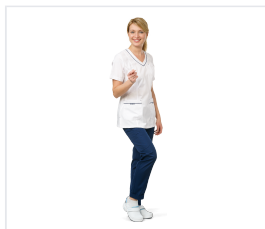


TERESA Női egészségügyi blúz fehér kék részletekkel

Kód: 3430



Popis produktu

Félig testhez álló stílusú blúz V-nyakú kivágással, szegéllyel. Rövid ujj, karcsúsító szabás, oldalsó zsebek, oldalsó hasítékok. Mellzseb és oldalsó zsebek. Ezek szegéllyel és csíkos szövött lobogóval vannak díszítve. Anyag: Artwave: kevert (55 % poliészter, 45 % pamut), csökkentett gyűrődési ellenállással (CRF), tömeg 180 g/m², gyártó: Klopman (Olaszország). Szín: fehér, kiegészítő szín: kék

Barevné varianty



Vlastnosti

Szín

Bílá
