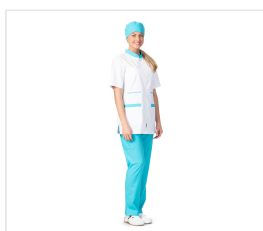


ELIS Női egészségügyi blúz fehér türkiz részletekkel

Kód: 3808



Popis produktu

Zipzárral záródó blúz, rövid ujjakkal és állógallérral. Rávarrt díszsebek, oldalsó hasítékok, derékvonalon díszítőelemek. A blúz félszűkített fazonú, karcsúsító szabású. Anyag: kevert szövet (65 % poliészter, 35 % viszkóz), csökkentett gyűrődési hajlammal, mérettartó kezeléssel, puha tapintású, könnyen mosható 60 °C-on, anyagsűrűség 160 g/m². Szín: fehér, kiegészítő szín: türkiz

Barevné varianty







Vlastnosti

Szín

Bílá, Tyrkysová
