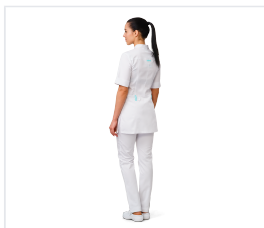
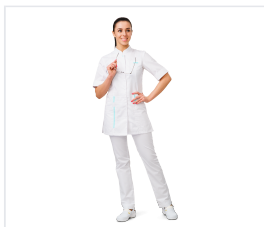
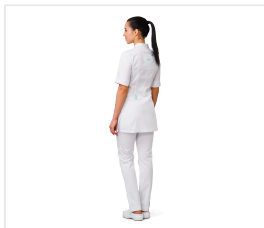


BIANCA-2 Blúz női

Kód: 3348



Popis produktu

A puha anyag kényelmet biztosít és nem akadályozza a mozgást, ami fontos az egészségügyi személyzet számára. Félpaszományos szabású blúz, patentgombos záródással. Oldalsó hasítékok. Állógalléros kivitel, rávarrt oldalsó zsebek és mellzseb. Rövid ujjak mandzsettával. Süllyesztett derékrész öv-imitációval és hurkokkal. Anyag: Starlight, kevert (65 % poliészter, 35 % pamut) stretchhatással (mechanikus stretch elasztán hozzáadása nélkül, speciális fonalcavarásnak köszönhetően), tömeg: 205 g/m², gyártó: Klopman (Olaszország). Szín: fehér, kiegészítő elemként – türkiz szegélyzsinór

Vlastnosti

Nem	Dámské
Anyagösszetétel	Polyester, Bavlna
Anyag grammázsa	205 g/m ²
Szín	Bílá
