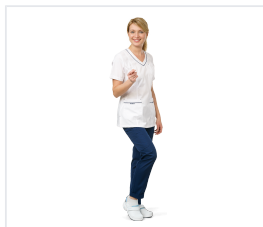


TERESA Halenka dámská zdravotnická bílá s modrými detaily

Kód: 3430



Popis produktu

Halenka polopřiléhavého stylu s průkrčníkem ve tvaru V, s lemem. Krátký rukáv, zeštíhlující střih, boční kapsy, rozparky na bocích. Náprsní kapsa a boční kapsy. Ty jsou zdobeny lemem a tkaninovou vlaječkou s proužkem. Tkanina: Artwave: směsová (55 % polyester, 45 % bavlna), se sníženou mačkavostí CRF, hmotnost 180 g/m², výrobce Klopman (Itálie). Barva: bílá, doplňková: modrá

Barevné varianty



Vlastnosti

Barva

Bílá
