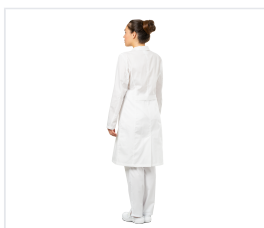


## Plášť dámský zdravotnický

Kód: 4801



---

## Popis produktu

Plášť polopřiléhavého zeštíhlujícího střihu, se středovým zapínáním na knoflíky. Součástí je ležatý límeček s klopami, náprsní kapsa a boční kapsy. Na zadním díle rozparek a pásek. Dlouhé rukávy. Tkanina: směsová (65 % polyester, 35 % bavlna) s vodoodpudivou úpravou, se sníženou mačlavostí, hmotnost: 115 g/m<sup>2</sup>. Barva: bílá

---

## Vlastnosti

<b>Pohlaví</b>	Dámské
<b>Složení materiálu</b>	Polyester, Bavlna
<b>Gramáž materiálu</b>	115 g/m <sup>2</sup>
<b>Barva</b>	Bílá

---