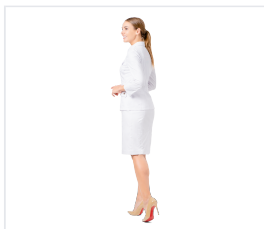
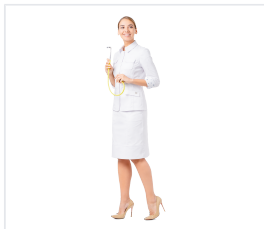


ODRI Halenka dámská

Kód: 3419





Popis produktu

Halenka přiléhavého zeštíhlujícího střihu. Zapínání na knoflík. Kapsy s patkami, náprsní nakládané a boční prostržené. Tříčtvrteční rukávy s loketním švem pro větší pohodlí. S rozparkem na spodku rukávu. Ležatý límec se stojáčkem. Tkanina: „K-Flex 200“, směsová (49 % bavlna, 49 % polyester, 2 % elastolefin), nemačková úprava CRF, hmotnost 200 g/m², výrobce Klopman (Itálie). Barva: bílá, doplňková - bílá s potiskem.

Vlastnosti

Pohlaví	Dámské
Složení materiálu	Bavlna, Polyester, Elastolefin
Gramáž materiálu	200 g/m ²
Barva	Bílá